

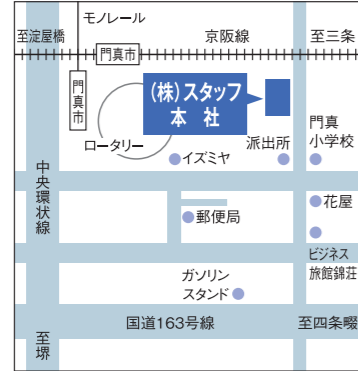
STUFF

ELECTRONICS RESEARCH & DEVELOPMENT

<https://www.rd-stuff.com>

株式会社スタッフ

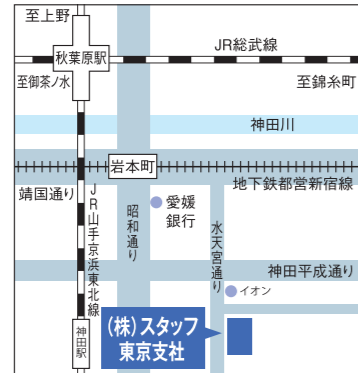
本社 〒571-0048
大阪府門真市新橋町 1-4
Tel:06-6906-6484 Fax:06-6906-4542
E-mail:info-o@rd-stuff.com



大阪梅田 オフィス 〒530-0057
大阪市北区曽根崎2-12-7清和梅田ビル8F
Tel:06-6366-8100 Fax:06-6366-8120
E-mail:o-es@rd-stuff.com



東京支社 〒101-0032
東京都千代田区岩本町 2-11-3 加藤ビル 8F
Tel:03-5821-2901 Fax:03-5821-2902
E-mail:info-t@rd-stuff.com



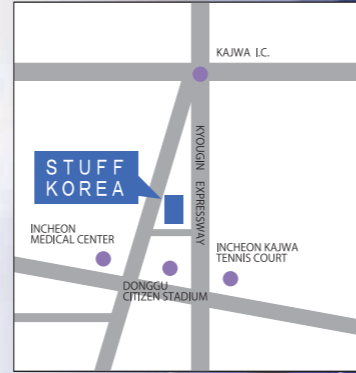
STUFF USA 23200 Del Lago Dr., Laguna Hills, CA 92653
(support office in FUJISEIKI USA INC.)
Tel: +81-80-7423-7046
E-mail:usa-es@rd-stuff.com



名古屋 オフィス 〒466-0059
名古屋市昭和区福江 2-9-33 nabi 白金 401 号
Tel:052-883-8570 Fax:052-883-8571
E-mail:info-n@rd-stuff.com



STUFF KOREA 〒22842
17-5, Janggogae-ro 126beon-gil, Seo-gu, Incheon
Tel:+82-32-228-0684 Fax:+82-32-862-7428
E-mail:info-k@rd-stuff.com



MSJ

株式会社 MSJ

本社 〒101-0032
東京都千代田区岩本町 2-11-3 加藤ビル 8F
Tel:03-5821-2908 Fax:03-5821-2902
E-mail:info@msj-stuff.com

韓国工場 MODEL SOLUTION Co.,Ltd.
24, Beotkot-ro 20-gil, Geumcheon-gu,
SEOUL, 150-828 KOREA
Tel: +82-2-896-0311
E-mail:sales@model-solution.com

株式会社スタッフ

STUFF

ELECTRONICS RESEARCH & DEVELOPMENT



We know our **stuff**

自分の仕事に精通したスペシャリスト
お客様に社員ひとりひとりが自分の分野のスペシャリストであらねばならない。
スペシャリストの集団イコール、株式会社スタッフである。

Board Design

Soft Design



開発設計から試作、量産まで。「製品開発トータルソリューション」

日本のモノ作りの現場は、技術や製品の多様性と進化、企業間の競争の激化により、ストック型からフロー型開発へ急速にシフトしてきました。必要な時に必要な技術を持つ人材の助けを外部に求める。あるいは必要な技術を持った集団に技術開発を任せることこそがメーカーの生命線と言えるでしょう。STUFFは、スペシャリストによる各種設計業務の連携プレーと、グローバルな生産ネットワークを駆使した一貫受注システムにより、あらゆる製品のものづくりを一貫した体制でフレキシブルに対応。高付加価値の「技術」と「人」でお客様のものづくりをトータルにサポートいたします。

Mechanism Design

企業理念

新しい価値の創造にチャレンジし、人を育て未来を拓き社会に貢献します

■ 会社概要

商号	株式会社スタッフ
代表者	代表取締役 小山 栄一
創立	1988年7月
資本金	1,500万円

■ 沿革

- 1988. 7 門真市新橋町に有限会社スタッフを設立
- 1990. 5 資本金を500万円に増資
- 1991. 3 資本金を1,000万円に増資
- 1991. 4 株式会社に組織変更
- 1992. 9 資本金を1,500万円に増資
- 1996. 7 東京支社を開設
- 1998. 10 本社新社屋竣工
- 2000. 11 スポーツ事業部発足
- 2003. 4 自社商品"急速充電器"を開発
- 2004. 4 スポーツ事業部において四條畷にテニススクールオープン
- 2005. 5 自社商品"超急速充電器"を開発
- 2006. 4 スポーツ事業部において箕面にテニススクールオープン
- 2013. 4 名古屋オフィスを開設
- 2013. 4 STUFF KOREAを開設
- 2016. 4 大阪梅田オフィスを開設
- 2019. 3 第1回日本オープンイノベーション大賞 科学技術政策担当大臣賞受賞
- 2020. 2 STUFF USA Inc.を開設
- 2020. 10 地域未来牽引企業、はばたく中小企業300社認定

あいさつ



1988年の創業以来、私たちスタッフはお客様のニーズにお応えする一貫受注システムを確立してまいりました。時代の最先端で、製品の開発・設計から試作・量産の技術サポートに携わることで、多くの信頼と実績を得ることが出来たと自負しております。堅実な企業として、誠実であることをモットーに、ハイレベルなお客様のニーズに応えるべく日々新たな技術にチャレンジしております。また、2000年にはスポーツ事業部を発足し、社会貢献、地域貢献のための活動にもチカラを注いでいます。今後ともより一層のご愛顧を賜りますようお願い申し上げます。

代表取締役 小山 栄一

Circuitry Design

開発設計

DESIGN

あらゆる産業分野の製品設計から開発まで、高い技術とフレキシブルな体制で付加価値を創造します。

部門ごとのスペシャリストが責任を持って対応をするとともに、部門を超えた連携プレーでお客様の付帯業務を軽減することが私たちの強みです。さらにお客様のメリットを最大限に活かすVE提案にも積極的に取り組んでいます。

回路設計 Circuitry Design

お客様のご要望に最適なソリューションの提案と打合せによる開発仕様の明確化を第一とし、豊富な技術力と経験を活かし、設計から試作、信頼性評価、量産にいたるまでトータルにサポートします。

- 各種組み込み制御ボード、IoT製品のハード開発
- ・マイコン (ARM系、ルネサス系)
- ・センサ (アルコール、温度、湿度、フォト、加速度、ジャイロ、方位、磁気、感圧)
- ・無線 (Bluetooth、WiFi、NFC)
- ・表示 (LCD、OLED、LED、レーザー)
- ・インターフェース (タッチパネル、キー、USB)
- ・音響 (スピーカ、マイク)
- ・メカトロニクス (各種モータ、ポンプ、ソレノイド)
- ・オンボード電源



学習型IoTアルコールガジェット



木工バイタルセンシング型呼吸デバイス

基板設計 Board Design

民生から産業機器まで、あらゆる分野の製品に対応しています。片面・両面・多層基板を中心に、最新の高密度多層設計まで、アナログとデジタルの豊富な設計実績が自慢です。試作・実装までトータルにサポートします。

ビデオカメラ・デジタルカメラ・TV・BD/DVDレコーダー・各種スイッチング電源・液晶モニター用バックライト・無線/Wi-Fi通信機器・ACアダプタ・照明インバータ・充電器・DC/DCコンバータ

<CAD> CR5000 BD/PWS/SD



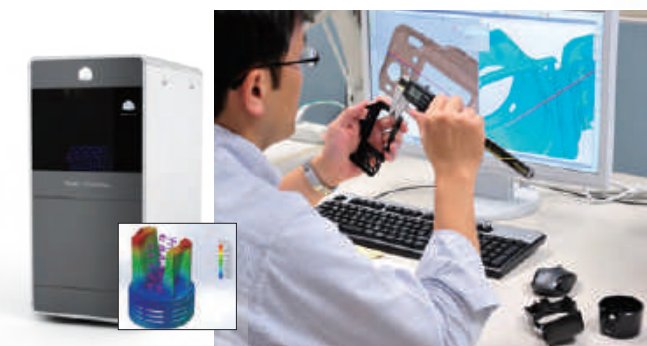
超急速充電器 (自社開発製品)

機構設計 Mechanism Design

成形部品 (樹脂・ダイカスト) と板金部品等で、豊富な設計実績を誇ります。筐体設計、メカ設計など家電製品を中心に、デザインから量産まで卓越した3D設計に対応しています。解析ソフトや3Dプリンタを使いスピーディーな検証が可能です。

デジタルカメラ・車載部品・オーディオ機器・LED関連品・PC関連品
家電品・医療部品・アミューズメント関連部品・電池パック・治具など

<CAD> SolidWorks Creo その他2D CAD



※3Dスキャナにてデータ取り込み後、STLデータ作成も可能

ソフト開発 Soft Design

お客様のご要望に最適なソフト構成の提案と打合せによるソフト仕様の明確化を第一とし、豊富な技術力と経験を活かし、設計から試作、量産にいたるまでトータルにサポートします。組み込みソフトを主に、LinuxやAndroid等のOS向けソフト、Web向けソフトの開発にも精通しています。

各種組み込み制御ボード、IoT製品のソフト開発
<取扱い言語> C,C++,PHP,PLC,Python,JavaScript

派遣業務 Temporary Business

厚生労働省届出:特27-180009 (本社・東京支社)



STUFFでは受託開発だけでなく、お客様の即戦力になる各分野のエンジニアの派遣が可能です。高いスキルを持ったスペシャリストが、短期から長期までプロジェクトに合わせた対応をいたします。機構設計、回路設計、プリント基板設計から試作・量産立ち上げフォローを弊社社員の技術スペシャリストがバックアップいたします。また、STUFFではつねにお客様のニーズの一步先を行くエンジニアでありたいと考え、先端技術セミナー、各種CAD研修など専門分野の社内教育により、広い視野の元に的確な判断のできる優良な技術者の育成に務めております。

- メリット1** レベルの高い技術をタイムリーに確保できます。
- メリット2** 固定人件費、採用費用や時間コストが圧縮できます。
- メリット3** 短期・長期のプロジェクトの一員として活用いただけます。
- メリット4** 外部からの人材登用で組織を活性化します。

試作

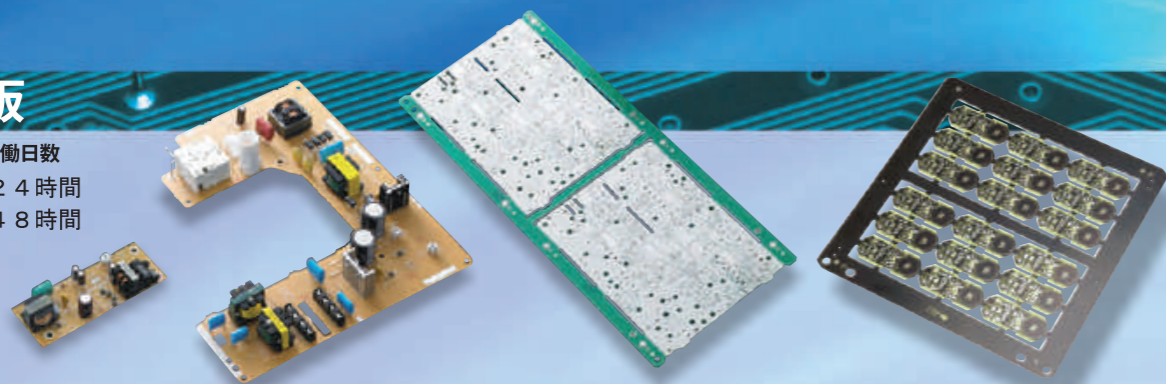
TRIAL MANUFACTURE

基板試作

片面、両面基板から高密度多層基板まで、あらゆる回路性能を考慮した豊富な基板設計により、高品質・低価格・短納期を実現しています。
またお客様のニーズに合わせ、RoHS指令の対応やBGA/CSP等の各種リワークなどにも対応が可能です。
一貫した受注システムによりロスのない工程で短納期対応を実現。
どの工程からのご依頼も可能です。

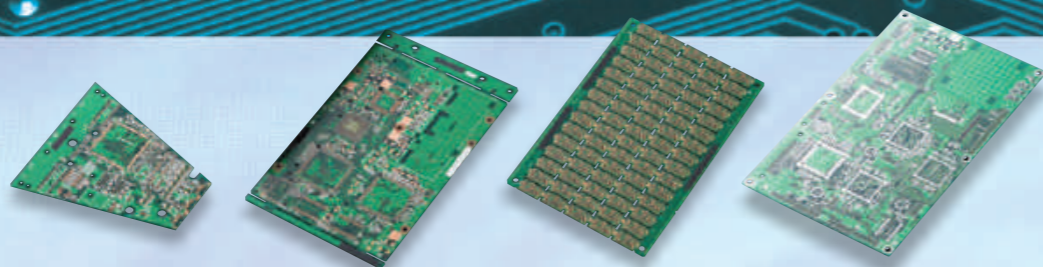
片面・両面基板

- 製品実績
 - 電源
 - 照明インバータ
 - HID照明バラスト
- 試作実働日数
 - 片面：2 4 時間
 - 両面：4 8 時間



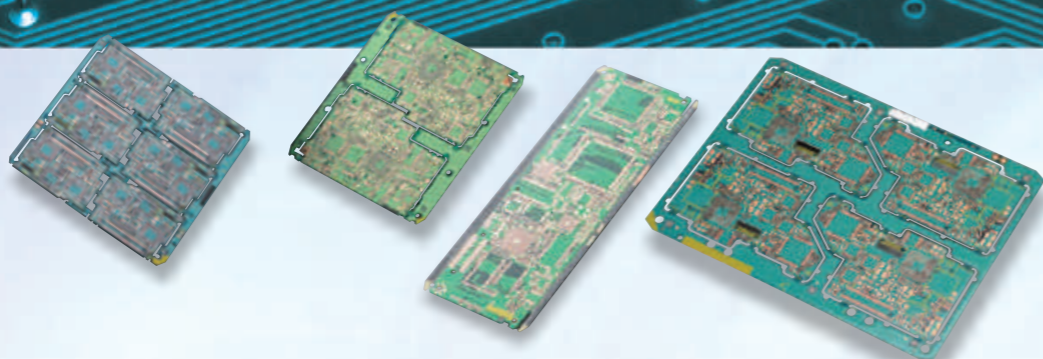
多層基板

- 製品実績
 - マイコン制御
 - RFモジュール
 - 評価基板
- 試作実働日数
 - 4層：4 ~ 5 日
 - 6層：5 ~ 6 日
 - 8層：6 ~ 7 日
 - 10層：7 ~ 8 日



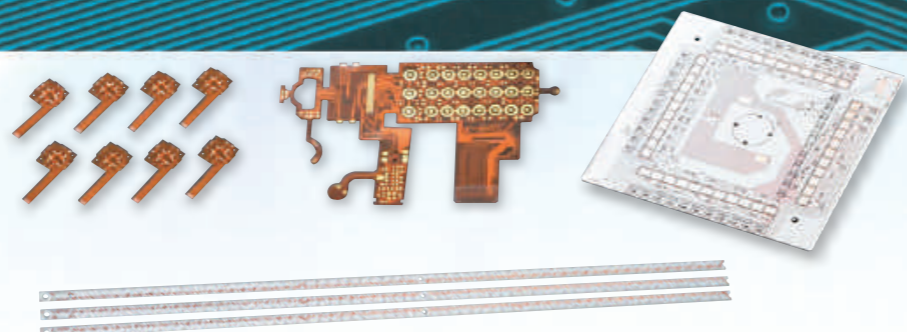
ビルドアップ基板

- 製品実績
 - ビデオカメラ
 - BD/DVDレコーダー
 - デジタルカメラ
- 試作実働日数
 - 1-2-1：6日~ 9日
 - 1-4-1：7日~10日
 - 2-2-2：7日~10日
 - 2-4-2：8日~12日



アルミ基板・フレキ基板

- 製品実績
 - LED基板(アルミ基板)
 - 機器内配線板(フレキ基板)
- 試作実働日数
 - アルミ基板：4 ~ 5 日
 - フレキ基板：(片面)5日 (両面)6日



実装

■ 製品実績

- 自動実装 中ロット ◎簡易型メタルマスクの
- 手半田 小ロット 使用によるローコスト提案

試作工程の流れ

受注

基板設計

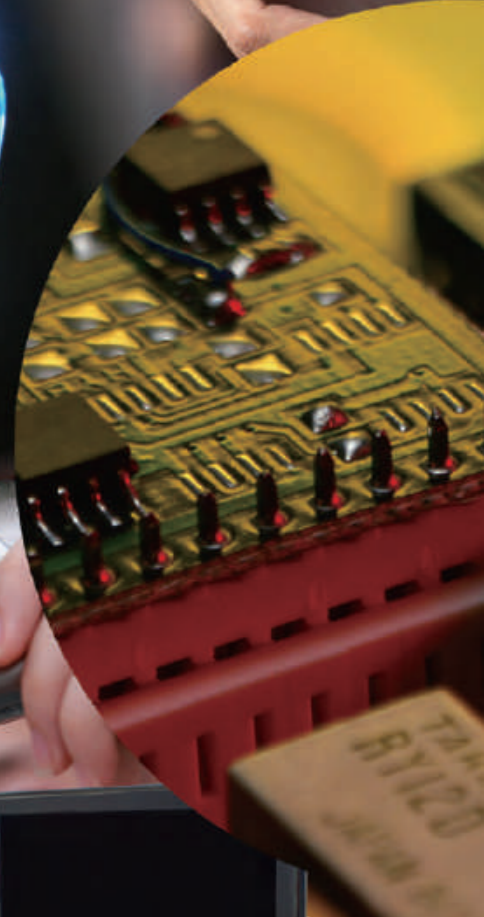
基板製作

部品調達

基板実装

組み立て

量産展開



試作

TRIAL MANUFACTURE

筐体試作

家電製品や自動車部品など様々な分野の筐体試作に対応。試作金型から切削、注型、金属加工まで一貫した受注体制で、短納期・低コストとハイクオリティなものづくりを実現しています。

■ 光造形

形状確認およびデザイン・機能評価から、注型・鋳造のマスターモデル製作まで、短時間で対応力には定評があります。高品質かつ短納期で、コスト削減を実現します。

■ 切削

各種樹脂、アルミ、真鍮等幅広く展開しています。お客様がご要望の高度な切削加工ニーズに、きめ細やかな対応力で、お応えします。

■ 注型

マスターモデル製作から注型まで、一貫したプランニング・プロセスで、切削品と同等レベルの高精度な製品をお届けしています。

■ ゴム

キートップラバー、携帯電話用精密シリコンゴム部品など、高品質を実現し、印刷にも対応したハイクオリティな製品を短納期にてご提供させていただきます。

■ 板金

レーザー加工、ワイヤーカット、タレパン加工、エッチング等、受注製品の材質、精度、数量、用途に応じて最適な加工方法をご提案させていただきます。

【対応ツール】
3Dデータ：igs、stpあるいはx_tデータ
※2次元データから3次元データへの変換作業も行います。

■ 鋳造

金属部品の試作、ショット製作をお考えのお客様には、ダイカスト品や石膏型鋳造、砂型などお客様にとって最適な方法で具体的なメリットをご提案させていただきます。

■ その他

・真空成形
・圧空成形
・押出し成形
その他様々な工法に対応いたします。

試作加工技術

成形部品や板金部品等でも豊富な設計・試作実績を誇ります。樹脂物では、試作金型、切削、注型、光造形加工等、板金物では、簡単な曲げ加工からレーザー加工、ワイヤーカットなどの精密加工まで、各種技術のスペシャリストを結集したSTUFF NETWORKによりハイクオリティなものづくりを実現しています。

■ 3Dプリンタ

3DデータをSTLデータに変換後、すぐに具体的な形に手にとることができます。イメージ確認や打合せ用サンプルなどに最適。最短納期対応が可能です。

【金属】3Dプリンタ

積層ピッチ：20μ～60μ
造形サイズ：250×250×325mm
対応材料：アルミ、SUS、チタン
・マルチエージング
・ニッケル基調合金

【樹脂】3Dプリンタ

積層ピッチ：16μ/29μ/32μ
造形サイズ：298×185×203mm
対応材料：アクリル・ABS 他

※ゴムプリンタも対応可能

試作

TRIAL MANUFACTURE

簡易金型 Prototype mold

製品ライフサイクルの短期化に伴う量産へのスムーズな移行をサポートするために、型設計の段階から想定される問題点を徹底的に洗い出し、ムダのないプロセスで成形をおこないます。簡易金型を採用することでリードタイムを短縮し、モールドベースを共用することでコストを下げ、量産金型と同様の樹脂を使用し高品質をご提案します。

金型材料

1個～数万個まで対応が可能です。金型材もアルミと鋼材を用意し、形状や数量により選択可能です。

■ インサート成形

金属、セラミック製ナット、ネジなどを熔融樹脂で包んで固定させ、一体化した複合部品の成形が可能。強度を増す場合などに最適です。

50t～450tの多数成形機を駆使し、多品種、同時成形が可能。

■ 2色成形

異材料を組み合わせ、一度に成形加工することで成形サイクルのバラツキを抑え、安定した品質を確保。組み合わせる樹脂材料により多色・多機能・多素材の製品が成形可能。

■ 薄肉成形

携帯電話や電子機器などの小型化には、プラスチック部品の薄型化が大きく影響しています。0.25mmという超薄肉成形までを実現しています。



※金型売りも対応しています。

試作におけるVE提案

- Value 1** アルミ型の使用によりコストダウンを実現。
※鋼材型での試作対応も可能です。
- Value 2** 最短7日、標準9日の短納期にて納品可能。
- Value 3** 成形品数量は、小ロットから中ロットまで対応可能。
- Value 4** 成形品の品質は、量産品に近いハイクオリティー。
- Value 5** 外観、嵌合、強度等の検討サンプルとして最適。

短納期

高品質

低コスト

■ 試作金型進行スケジュール (標準)

試作工程	工程日数	1日	2日	3日	4日	5日	6日	7日	8日	9日
1	データ受付	●								
2	金型技術検討	→								
3	金型設計	→	→							
4	DNC加工		→	→	→					
5	放電			→	→	→				
6	組立						→	→		
7	射出及び検査							→	→	→
8	出荷									●

2. 金型技術検討

- ・パーティングライン確認
 - ・ゲート位置確認
 - ・エジェクトピン位置確認
 - ・流動解析
 - ・反り
 - ・ウエルド解析
 - ・ヒケ
 - ・ショットショットの予測 など
- 金型設計前に問題点を徹底的に洗い出し、各工程をスムーズに進行いたします。

モックアップ Mockup

付加価値ある意匠デザインの実現を可能にする2次加工。充実した設備と豊富な経験。本製品と同等レベルのサンプル品を製作いたします。

1個から大量生産まで対応可能

使用用途例

- ・カタログ等に掲載する撮影サンプルとして
- ・プレゼン用商品サンプルとして
- ・店頭展示用商品サンプルとして



■ 2次加工

- ・塗装
ラバー塗装
- ・印刷
3次元印刷
シルク印刷
スタンプ印刷
- ・メッキ
クロメート
クロム
ニッケル
金
- ・蒸着
- ・アルマイト加工
- ・ブラストショット
- ・レーザーエッチング
- ・ヘアライン仕上げ
- ・カーボン仕上げ
- ・電着コート
- ・ダイヤカット

■ 弊社開発実績

- <電気製品> スマートフォン、タブレット、LED機器、デジタルカメラ、ビデオカメラ、充電器、ウェアラブル製品、オーディオ機器、警報機、掃除機
- <機械製品> ロボットアーム、空調機器の室内外機、検査用治具、スタンド型LED表示板
- <自動車部品> ステアリングスイッチ、カーナビフレーム、ルーバー、グローブボックス、車載用電池ケース、バッテリーカバー
- <医療機器> 歯科治療器、注射器、電気メス、各種測定機器
- <その他> パチンコ部品、ゲーム機器、机 など

■ 使用材料 ※材料調達、調色可能

- <樹脂> ABS、PC、PC/ABS、PBT、POM、PMMA、PA(レニー等)、PPS、液晶ポリマー(LCP)、FRP、PE など
- <ゴム> シリコン、ウレタン、エラストマー、EPDM、フッ素ゴム など
- <金属> SUS、アルミ、真鍮、鉄 など
- <その他> ガラス、発泡材、フェライト、木、ダンボール など

設備

Equipment

※その他大物も対応可能

機械設備	メーカー	機種	台数	仕様
成形機 計9台	Fanuc	S-2000i 100BH	1	超高速射出成型機 (薄肉成形)
		S-2000i 150BH	1	超高速射出成型機 (薄肉成形)
		S-2000i 100A	2	高速射出成型機
	WooJin Serex	TE 200M0	1	高速射出成型機
		TH 280MS	1	高速射出成型機
		TH 280MS	1	高速射出成型機
		NE 280	1	油圧シリンダー
		TH170S	1	高速射出成型機
		DL450A5	1	油圧シリンダー
成形機 計8台 クリーンルーム	WooJin Serex	NC 130 II A	1	2色成形機
		TE 150MA	1	高速射出成型機
	Fanuc	S-2000i 150B	1	高速射出成型機
		S-2000i 100A	2	高速射出成型機
		α-S50iA	2	高速射出成型機
Woojin Serex	VH-120RS	1	タテ型射出成型機	

機械設備	メーカー	機種	台数	仕様	
マシニングセンター	Fanuc	RoboDrill	41	RPM 24,000	
		RoboDrill	4	4軸, RPM 20,000	
		Kitamura	Mycenter 3XiF	2	RPM 20,000
		Deckel Maho	DMU 60T2	1	RPM 45,000
			DMU 60	2	RPM 45,000
	Makino	V33i-4 KN107	1	RPM 30,000	
	Deckel Maho	Mill Tap 700	6	RPM 24,000	
		DMC 1035V	2	RPM 20,000	
		HSC 75 Linear	3	5軸, RPM 20,000	
	高速CNC 金型 計8台	MORISEKI	NVD 5000 a 1 HSC	1	RPM 20,000
		Fanuc	RoboDrill a-T21IFA	2	RPM 24,000
			RoboDrill a-	1	RPM 24,000
		Makino	V33i	1	RPM30,000
		DOOSAN	VM750	1	RPM12,000
		Makino	F5	1	RPM20,000
FANUC		RoboDrill a-	1	RPM 24,000	
ガラス専用CNC		KwongJin Precision	KJV-2530	1	
	Makino	EDNV6	1	ATC32	
		EDAF3	1	ATC32	
		EDGE3	1	ATC32	
放電加工機 計7台	Saewoon EDM	SE-75G	1		
		SE-40G			
Chamille	Roboform 350MS	1	C.N.C EDM Center		
研削盤	Jin Young Precision	JFG-520M	3		
フライス盤	Namseon Precision	NSM-A	1	HQ	
		Hwhacneon	HMT-1100	5	HQ
		SIMPLEX-2	1	RPM3600	
旋盤	S&T	TIPL-410	1		

機械設備	メーカー	機種	台数	仕様	
測定	Cal Zeis	Contura G2 1000	1	3次元測定	
		DuraMAX 5/5/5	1	3次元測定	
		Erowa	ER-029500	1	光学測定
		Chien Wei	CE-450DV-CNC	1	光学測定
	画像測定器	Mitsutoyo	QS-L3017Z/AFB	1	
	投影機	Mitutoyo	PJ-A3000	1	
	光沢計	AB NEAK	Micro Tri Gloss	1	
	分光光度計	HITACHI	U-3900 UV/VIS	1	
	画像寸法測定器	KEYENCE	IM-7000/7030T	1	
	2次加工	塗装ブース		11	
シルクスクリン印刷機			10		
製版機		FUJI FILM	Luxel F-9000	4	
VM		Univac	Univac-1350	1	E-beam VM (NCVM)
		Falcon	Falcon Single	1	
レーザーマーカ		Blue Prestige	Blue Prestige	2	
		MLPE	MLPE 3D Laser	1	
レーザーエッチング		Deckel Maho	Lasertec 40 Sauer	1	
サンドブラスト		Song	Sand Blast M/C	8	
		Mimaki	UJF6042	1	
フラットベットプリンター	Roland	VersaUV LEF-12	1		
	DMPS	DMP_3000	1		
ヒートトランスファー	IDT SYSTEMS	IDT-A001	1	ヒートトランスファー印刷	
レーザーカット	MYCNC	MYL-0705	1		
3Dプリンタ	3D systems	ProJet3500HD MAX	1	樹脂プリンタ	
	EOS	M 290	1	金属プリンタ	
ガラス研磨	UCR3747	LND	1		
ガラス焼き戻し	Opto Line	Auto	1		
超音波洗浄機		HKU-4-2000W	1	超音波洗浄	
Bluetoothテストセット	Anritsu	MT8852B	1		



画像寸法測定器 IM-7000/7030T

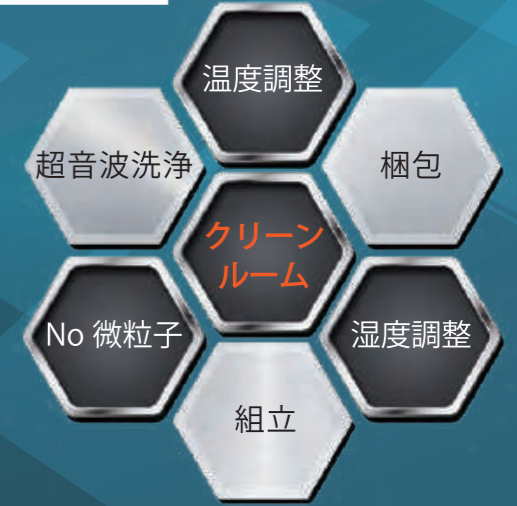


Bluetoothテストセット MT8852B



クリーンルーム

医療機器および先端技術を用いた成形を可能にするため
クラス 100Kのクリーンルームを設置



量産

STUFF GLOBAL NETWORK

もの創りからモノ作りまでSTUFF GLOBAL NETWORKにお任せください。

STUFFでは、積極的な海外の量産工場との業務提携により、従来から行っておりました設計から試作業務に加え、量産までを一貫してご依頼いただけるシステムを確立いたしました。設計開発のブレンワークに留まらず、電子、通信、自動車部品等の製造サービスをご提供し、OEM事業の戦略パートナーを目指します。小ロット量産も承ります。

● 韓国提携工場



- 東京支社
- 名古屋オフィス
- 本社
- 大阪梅田オフィス/梅田Lab

● 中国/台湾提携工場



■ 製品加工例

<p>基板製作</p> <ul style="list-style-type: none"> ● 基板作製 ● 部品調達 ● 実装 	<p>射出成形</p> <ul style="list-style-type: none"> ● スマホ部品 ● デジカメ部品 ● LED関連 ● オーディオ機器 ● 車載部品 ● 医療部品 ● 充電器/電池パック 	<p>2次加工</p> <ul style="list-style-type: none"> ● 塗装 ● 各種メッキ ● 蒸着 ● 印刷 ● アルマイト 	<p>精密プレス</p> <ul style="list-style-type: none"> ● 液晶関連 ● OA部品 ● チューナー部品 	<p>アセンブリー</p> <ul style="list-style-type: none"> ● 自動組立 ● 手動組立 ● 梱包
---	---	---	---	---

TEAM STUFF

スポーツ事業部チームスタッフ

理念

2000年よりテニスを通じた社会貢献、地域貢献を目的にTEAM STUFFを設立。テニススクール運営にとどまることなく、プレーヤーの育成、プロ選手のマネジメントからトーナメントの開催、イベントの企画・運営までテニスの持つ素晴らしさをみなさんにお伝えするとともに、地域住民の方々を通じて、子供たちの夢への情熱をサポートし、楽しさを創造・提案し社会に貢献しています。



四條畷校
〒575-0011
大阪府四條畷市逢阪461-2(緑の文化園内)
TEL:072-878-6164 FAX:072-878-6153

箕面校
〒532-0027
大阪府箕面市石丸2-11-1サントリー箕面トレーニングセンター内
TEL:072-729-0905

イベント企画・運営

スポーツメーカー・飲料・化粧品・旅行会社・メディア企業や各協会と共に、子供から大人まで幅広く楽しめるスポーツイベントを開催・サポートしています。また、海外遠征も実施しています。

マネジメント&育成

プロスポーツ選手のサポートからマネジメントまで、またテニススクールではジュニアプレーヤーの発掘や育成を行っています。

スポーツ用品販売

スポーツ用品の販売もおこなっています。

スポーツ事業部 チームスタッフ
〒571-0048 大阪府門真市新橋町1-4
TEL:06-6906-8062
<http://www.tm-stuff.com>

■ 会社概要

- 主要取引先
- アーケレイ株式会社
 - 株式会社アイシン
 - アイリスオーヤマ株式会社
 - 旭化成メディカル株式会社
 - アルパインマニュファクチャリング株式会社
 - アロン化成株式会社
 - オージーケー技研株式会社
 - 株式会社オーディオテクニカフクイ
 - オムロンヘルスケア株式会社
 - 貝印株式会社
 - 川崎重工株式会社
 - キャノンマーケティングジャパン株式会社
 - 京セラ株式会社
 - 株式会社クボタ
 - 株式会社小糸製作所
 - 株式会社コクヨ
 - コニカミノルタ株式会社
 - 株式会社ザクティ
 - 株式会社サムスン日本研究所
 - 株式会社シブタニ
 - シャープ株式会社
 - 株式会社GSユアサ
 - 住友ゴム工業株式会社
 - 住友電気工業株式会社
 - 積水化学工業株式会社
 - 株式会社タカゾノ
 - 株式会社榎屋
 - DXアンテナ株式会社
 - 株式会社東海理化クリエイト
 - 株式会社東芝
 - 株式会社豊田中央研究所
 - NISSHA株式会社
 - 日本たばこ産業株式会社
 - 日本電産株式会社
 - 日本電産テクノモータ株式会社
 - 日本電産トソク株式会社
 - 株式会社ネモト・センサエンジニアリング
 - パナソニック株式会社
 - パナソニック株式会社くらしアプライアンス社
 - パナソニック株式会社インダストリー社
 - パナソニック株式会社オートモーティブ社
 - パナソニック株式会社コネクティッドソリューションズ社
 - パナソニック株式会社エレクトリックワークス社
 - パナソニックスイッチングテクノロジーズ株式会社
 - パナソニックフォト・ライティング株式会社
 - パナソニックライティングシステムズ株式会社
 - パラマウントベッド株式会社
 - 日立金属株式会社
 - PHCホールディングス株式会社
 - 富士通株式会社
 - 株式会社ブラザーエンタープライズ
 - ホシデン株式会社
 - 株式会社マキタ
 - ミツバチプロダクツ株式会社
 - 三菱電機エンジニアリング株式会社
 - ミナト医科学株式会社
 - ヤマハ株式会社
 - YKK AP株式会社
- 他(五十音順)

